

Agenda

Welkom en presentatie

- Proces van de afgelopen maanden
- Wat mij is opgevallen
- Conceptualisatie van het kennislandschap

Overleg kennislandschap

- Herkenning
- Verschillende behoeften
- Hoe in te richten
- Concrete stappen en actiepunten

Introductie; terugblik op proces

Kennis agenda

- Internship WUR & KBF

The slide features a background image of a vast green agricultural landscape with white drainage canals. At the top left is the Wageningen University & Research logo. At the top right is the Kenniscentrum Bodemdaling en Funderingen logo. The main title is 'Setting a research agenda for land subsidence in the lower Netherlands'. Below the title, it states 'Country: Netherlands' and 'Host institute: Kenniscentrum Bodemdaling en Funderingen (KBF, Expertise centre land subsidence and building foundations)'. A blue callout box on the right contains the text 'Hier zorgt waterinfiltratie bij 21 melkveehouders voor' and four circular icons with labels: 'minder bodemdaling', 'meer biodiversiteit', 'minder CO2 uitstoot', and 'duurzame landbouw'.

Project description

Introductie; terugblik op proces

Kennis agenda

- Internship WUR & KBF

Kennis overzicht

- Maatregel georiënteerd
- Beantwoorde en open kennisvragen
- Overlapping en missing links

3 Kennisthema's rondom maatregelen

Mechanistisch begrip en effecten (Werking, broeikasgassen, bodem, water en monitoring)
Bedrijfsvoering en toepassing (techniek, financieel, praktisch en inpassing)
Governance (juridisch, financiering, proces, communicatie)

Introductie; terugblik op proces

Kennis agenda

- Internship WUR & KBF

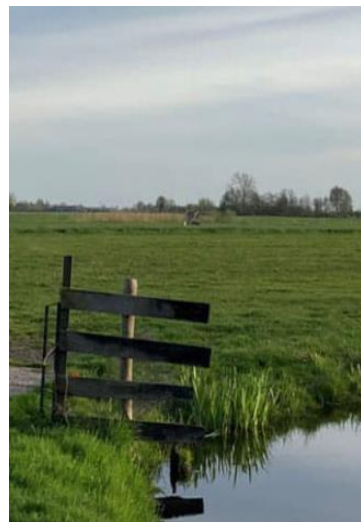
Kennis overzicht

- Maatregel georiënteerd
- Beantwoorde en open kennisvragen
- Overlapping en missing links

Kennis landschap

- Verschillende type kennis
- Verschillende behoeften stakeholders
- Verschillende organisatie kennisvergaring

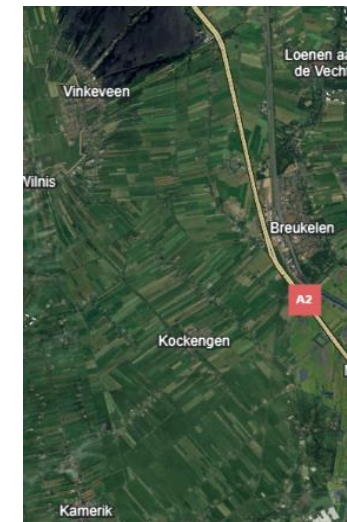
Perceel en bodem



Polder en bedrijf



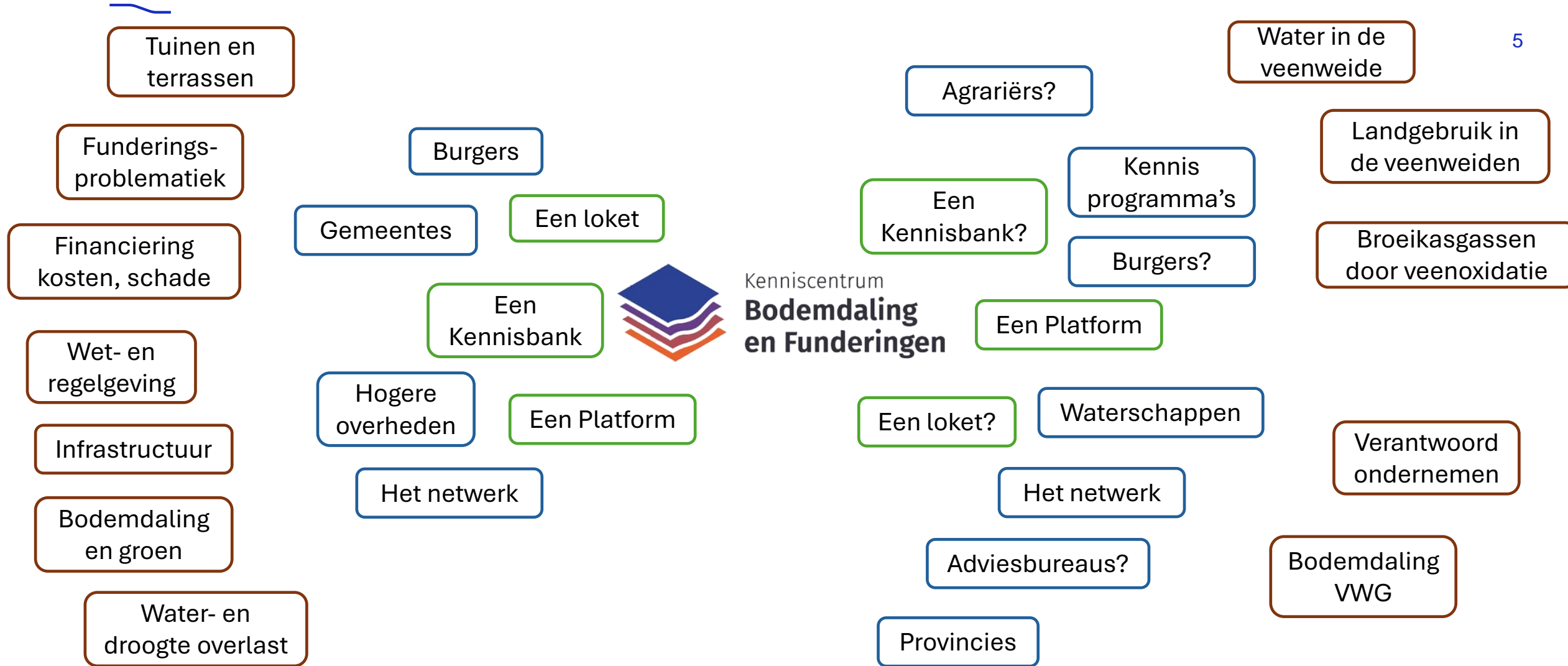
Regionaal en beleid



Bebouwd Gebied

Fundamentele verschillen

Landelijk Gebied



Belangrijkste signaleringen LG

De problematiek bodemdaling LG is veel breder dan louter bodemdaling

- Broeikasgassen
- Land gebruik
- Waterbeheer
- Kosten en baten

Probleemeigenaarschap

- Een abstract probleem

Beperkingen oplossingsrichtingen

- (handhaving) huidig land gebruik
- Neveneffecten maatregelen (peilverhoging)

Belangrijkste signaleringen LG

De problematiek bodemdaling LG is veel breder dan louter bodemdaling

- Broeikasgassen
- Land gebruik
- Waterbeheer
- Kosten en baten

Probleemeigenaarschap

- Een abstract probleem

Beperkingen oplossingsrichtingen

- (handhaving) huidig land gebruik
- Neveneffecten maatregelen (peilverhoging)

Er is al heel veel kennis

- Onderzoeksprogramma's, praktijkkennis, pilots etc.

Hoge variatie in type kennis

- Fundamenteel
- Praktijk
- Beleid

Wetenschap, praktijk en beleid blijven andere belevingswerelden

- Kennis op wetenschappelijk, praktijk en beleid niveau
- Uitwisseling
- Krimpenerwaard case

Bestaande kennis

<p>JAARRAPPORTAGE RAPPORT 2024 2.4</p> <p>KERNVRAGEN MECHANISTISCH BEGRIP</p> <p>▶▶</p>	<p>JAARRAPPORTAGE RAPPORT 2024 2.4</p> <p>INTEGRATIE-RAPPORT MECHANISTISCH BEGRIP</p> <p>▶▶</p>	<p>JAARRAPPORTAGE RAPPORT 2024 2.3C</p> <p>KERNVRAGEN BODEM-MAATREGELEN</p> <p>▶▶</p>	<p>JAARRAPPORTAGE RAPPORT 2024 2.3.C</p> <p>INTEGRATIE-RAPPORT BODEM-MAATREGELEN</p> <p>▶▶</p>	<p>JAARRAPPORTAGE RAPPORT 2024 2.3A</p> <p>KERNVRAGEN WATERINFILTRATIE-MAATREGELEN</p> <p>▶▶</p>
<p>JAARRAPPORTAGE RAPPORT 2024 2.3.A</p> <p>INTEGRATIE-RAPPORT WATER-INFILTRATIE-MAATREGELEN</p> <p>▶▶</p>	<p>JAARRAPPORTAGE RAPPORT 2024 3.2</p> <p>KERNVRAGEN BODEMDALING</p> <p>▶▶</p>	<p>JAARRAPPORTAGE RAPPORT 2024 2.2</p> <p>INTEGRATIE-RAPPORT BODEMDALING</p> <p>▶▶</p>	<p>JAARRAPPORTAGE RAPPORT 2024 3.1</p> <p>KERNVRAGEN BROEIKASGASSEN</p> <p>▶▶</p>	<p>JAARRAPPORTAGE RAPPORT 2024 2.1</p> <p>INTEGRATIE-RAPPORT BROEIKASGASSEN</p> <p>▶▶</p>



7 KRITISCHE SUCCESFACTOREN Voor energieke polderprocessen mét resultaat



Beleids historie	Documenten
<p>27 nov Statencommissie Landelijk Gebied 10 Brief van gedeputeerde Weverling over Impactstudie verhogen grondwaterstand veenweiden</p> <p>2024 </p>	<p> Hoofdrapport impactstudie Document</p> <p> Deelrapportage 1. Broeikasgasemissiereductie Document</p> <p> Deelrapportage 2. Zoetwatervraag en -beschikbaarheid Document</p> <p> Deelrapportage 3. Wateroverlast en piekbergingscapaciteit Document</p> <p> Deelrapportage 4. Waterkwaliteit Document</p> <p> Deelrapportage 5. Huidig gebruik en agrarisch verdienvermogen Document</p>

Bestaande Indelingen

INVALSHOEKEN ▾

Bedrijf

Water

Bodem

Dier

Plant

Overzicht werkpakketten

WP1 – Meten en monitoren

WP2 – Mechanismen en broeikasgasemissies

WP3 – Impactanalyse

WP4 – Maatregelen en governancebenaderingen

WP5 – Kennisbenutting en ondernemerschap

MAATREGELEN METHODE LOCATIES BEVINDINGEN

Waterinfiltratiesystemen




Natte teelten

Natuur en
natuurontwikkeling

Klei in veen

Overig

9

		
AKKRUMER GOEDLAND	ALDEBOARN-DE DEELEN	GROOTE VEENPOLDER
Akkumer Goedland is eind 2021 gestart op initiatief van een groep agrariërs en ondernemers uit Akkrum en omgeving.	Aldeboarn-De Deelen is een landbouwgebied. Het heeft dik veen en is belangrijk voor weidevogels.	De Groote Veenpolder is een veenweidegebied van 2.500 hectare met een relatief intensieve melkveehouderij.
LEES VERDER	LEES VERDER	LEES VERDER

Hoe kun je 'alle' kennis overzichtelijk omvatten?

Vanuit de maatregelen

- Overzichtelijk wat we wel en niet onderzocht is/wordt voor verschillende maatregelen

Vanuit de verschillende typen kennis

- Fundamenteel en mechanistisch
- Praktijk en bedrijfsvoering
- Beleid en governance

Vanuit de verschillende gebieden

- Pragmatische indeling
- Veenweiden Fryslân

Belemmeringen

Vanuit de maatregelen

- Overzichtelijk wat we wel en niet onderzocht is/wordt voor verschillende maatregelen

Vanuit de verschillende typen kennis

- Fundamenteel en mechanistisch
- Praktijk en bedrijfsvoering
- Beleid en governance

Vanuit de verschillende gebieden

- Pragmatische indeling
- Veenweiden Fryslân

Voor- en Nadelen

- + Overzichtelijk
- + - Maatregelen blijven centraal
- Aandacht blijft vrij lokaal van schaal

- + - Scope gaat niet voorbij bodemdaling
- Zwakke link tussen verschillende type kennis
- Abstract qua bruikbaarheid

- + Breder dan alleen bodemdaling
- Veel overlap

Hoofdvragen

Waarom wil je de kennis overzichtelijk maken?

Voor wie is welke kennis relevant?

Wat is een logische manier om kennis in te delen?

Hoe zorg je dat een overzicht ook bruikbaar is?

Hoofdvragen

Waarom wil je de kennis overzichtelijk maken?

Samenwerking, overzicht, efficiëntie, of introductie.

Voor wie is welke kennis relevant?

Per stakeholder is andere kennis relevant.

Wat is een logische manier om kennis in te delen?

Op zo een manier dat stakeholders zich goed kunnen vinden in de kennisthema's

Hoe zorg je dat een overzicht ook bruikbaar is?

Relevant, aanwezig en up to date.

Schaalniveaus en Kennisthema's



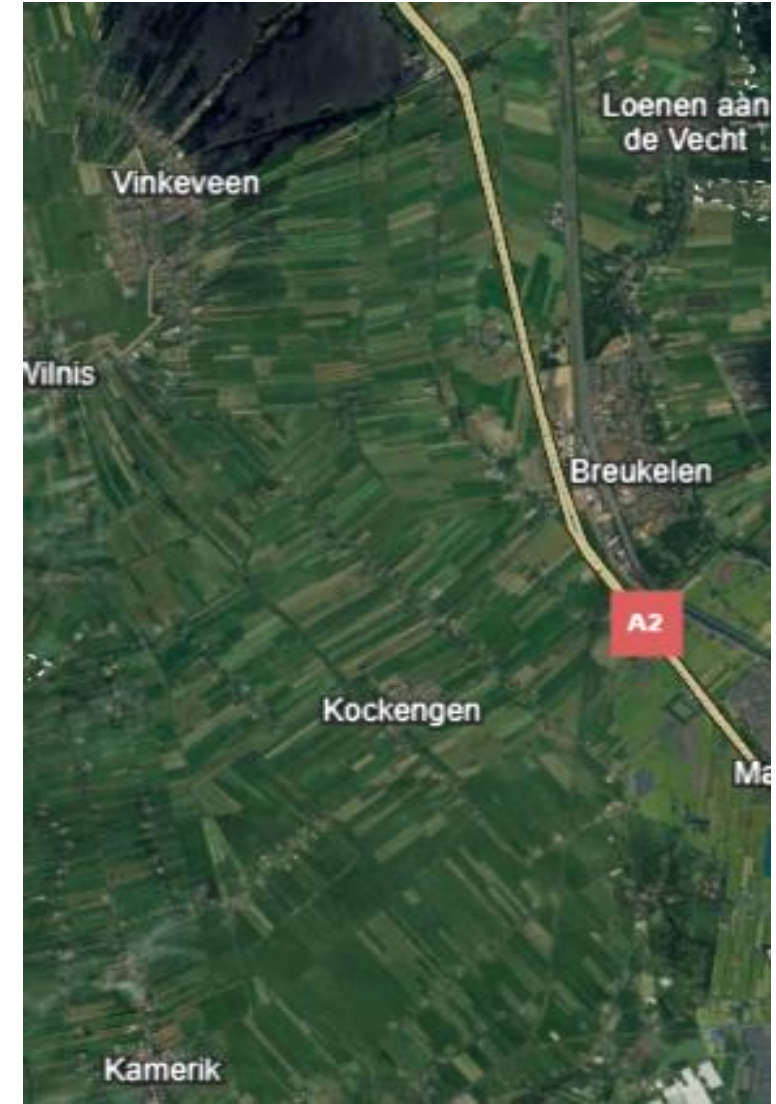
Perceel en bodem; mechanismen, werking en effecten



Polder en bedrijf; Implementatie, financieel, juridisch en bedrijfsvoering



Regionaal en beleid; Vervolg vragen, blinde vlekken, gevolgen, impacts en lange termijn



Schaalniveaus en Kennisthema's

Perceel en bodem; mechanismen, werking en effecten



Kennis thema's:

- Overzicht van bestaande maatregelen.
- Inzicht in de effectiviteit (BKG en BD).
- Inzicht in andere effecten op de bodem.
- Inzicht in implementatie van maatregel.

Polder en bedrijf; Implementatie, financieel, juridisch en bedrijfsvoering



Kennis thema's:

- Overzicht wáár welke maatregelen op bedrijfsniveau zijn geïmplementeerd.
- Overzicht van welke kennis en ervaring daarvoor nodig was.
- Inzicht in welke aspecten voor maatregelen nog onbekend zijn

Regionaal en beleid; Vervolg vragen, blinde vlekken, gevolgen, impacts en lange termijn



Kennis thema's:

- Overzicht van de kennisthema's
- Overzicht van regionale impacts van maatregelen.
- Overzicht van studies die gedaan zijn rond deze impacts.
- Overzicht van welke kennis bestaat om studies tot beleid te vertalen.
- Overzicht (suggesties) vervolg /lopend onderzoek

Karakteristieken per domein

Perceel en bodem;
mechanismen,
werking en effecten



- Informatie
- Data
- Fundamenteel
- Effectiviteit
- Neven effecten
- Programmatisch
- Ontsluiting
- 'Groeïende stapels kennis'

Polder en bedrijf;
Implementatie,
financieel, juridisch
en bedrijfsvoering



- Praktijk
- Ervaringen
- Richtlijnen
- Implicaties
- Obstakels
- Collectievering
- Standaardisering
- Uitvoering en implementatie
- 'Boerenverstand'

Regionaal en beleid;
Vervolg vragen, blinde
vlekken, gevolgen, impacts
en lange termijn



- Beleed
- Gebiedsstudies
- MKBA & model
- Anticipatie
- Gebiedsprocessen
- Top-down
- Fragmentatie regio's
- 'Key persons'
- Netwerken



Hoe nu verder?

Ik ga naar Spanje

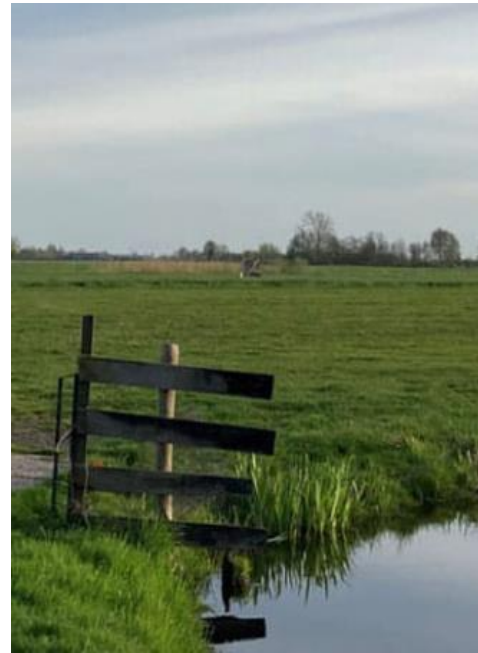
- Thesis
- Meegenomen lessen
- Denken over mijn toekomst
- Wat betreft kennislandschap bodemdaling veenweidgebieden?

Hoe nu verder?

Betreffende het kennislandschap

- Punten van herkenning
- Behoeften per schaalniveau?
 - Overzicht?
 - Actie?
- Hoe deze behoeften in te richten
 - Deelexpedities?
 - één centrale site met overzicht?
- Concrete stappen of actie punten

Perceel en bodem;
mechanismen, werking en effecten



Polder en bedrijf;
Implementatie, financieel, juridisch en bedrijfsvoering



Regionaal en beleid;
Vervolg vragen, blinde vlekken, gevolgen, impacts en lange termijn

